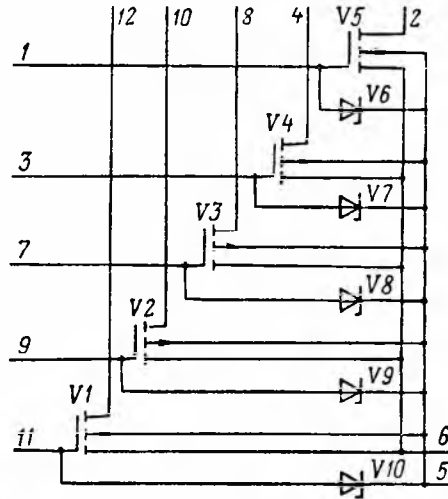


## 190КТ1, К190КТ1

Микросхемы выполнены на МДП-транзисторах с индуцированным каналом *p*-типа. Предназначены для коммутации электрических сигналов. Конструктивно оформлены в корпусе типа 301.12-1 (серия 190) или в прямоугольном пластмассовом корпусе типа 201.14-1 (серия К190).

Микросхемы служат в качестве пятиканального коммутатора.



Принципиальные схемы ИМС 190КТ1, К190КТ1

Параметры	Режим измерения	190КТ1
		К190КТ1
$U_{зи\text{ пор}}, \text{ В}$	$U_{ип} = 0; I_c = 10 \text{ мкА}, U_{си} = -5 \text{ В}$	-6
$I_{з\text{ ут}}, \text{ нА}$	$U_{зи} = -30 \text{ В}; U_{си} = U_{ип} = 0$	$\leq 30$
$I_{с\text{ нач}}, \text{ нА}$	$U_{ип} = U_{зи} = 0; U_{си} = -25 \text{ В}$	$\leq 50$
$I_{п}, \text{ нА}$	$U_{ип} = 25 \text{ В}$	$\leq 500$
$R_{отк}, \text{ Ом}$	$U_{зи} = -20 \text{ В}, U_{ип} = 0; I_c = 1 \text{ мА}$	$\leq 200$
$R_{отк}, \text{ Ом}$	$U_{зи} = -10 \text{ В}; U_{ип} = 0; I_c = 1 \text{ мА}$	$\leq 300$
$C_{11и}, \text{ пФ}$	$U_{си} = -15 \text{ В}; U_{ип} = 0; f = 1 \text{ МГц}$	$\leq 700$
$C_{12и}, \text{ пФ}$	$U_{си} = -15 \text{ В}; U_{ип} = 0; f = 1 \text{ МГц}$	$\leq 5$
$C_{22и}, \text{ пФ}$	$U_{си} = -15 \text{ В}; U_{ип} = 0; f = 1 \text{ МГц}$	$\leq 1$
		3,5

<sup>1</sup> При температуре  $25 \pm 10 \text{ }^\circ\text{C}$

Предельно допустимые значения параметров и режимов эксплуатации указаны в следующей таблице.

$U_{си}, \text{ В}$	$U_{зи}, \text{ В}$	$U_{зс}, \text{ В}$	$U_{ип}, \text{ В}$	$U_{зп}, \text{ В}$	$I_c, \text{ мА}$	$P_{рас\text{ макс}}, \text{ мВт}$
-25	-30	-30	25	-30	10	200